

新型コロナウイルス感染症に 関連する面会制限のお願い

日本赤十字社 長崎原爆病院

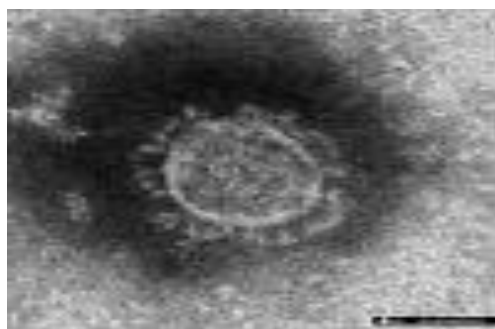
入院患者さんの多くは、免疫力が弱く、万一感染すると重篤な状態が予測されます。

当院では、入院患者さんへの感染予防の強化を図るために、下記のような場合を除き、**しばらくの間、不要・不急の面会をご遠慮いただくこととなりました。**

ご理解とご協力のほど、よろしくお願いいたします。

《主な例外》

- ・手術や検査等で、病院よりご来院をお願いしたご家族等
- ・患者さんの療養上の理由により付き添い等をお願いしたご家族
- ・患者さんの病状によりご家族等のご面会や付添いが必要なご家族等



国立感染症研究所より 新型コロナウイルス

2020年2月21日

